

Piękny uśmiech i nowoczesne rozwiązania

- co nowego w stomatologii estetycznej?

Chociaż we Francji nazywana jest "zębami szczęścia" i dumnie prezentują ją takie gwiazdy jak Madonna, Elton John, Brigitte Bardot, Tomasz Karolak czy Anna Paquin, gwiazda popularnego serialu HBO „True Blood”, to jednak dla wielu diastema (przerwa między przednimi zębami) jest problemem spędzającym sen z powiek. Wiele z nas wstydzi się uśmiechnąć na zdjęciu czy nawet radośnie zaśmiać bez zasłaniania buzi ręką. Dzisiaj rozwiązanie problemu jest bliżej niż kiedykolwiek i każdy może sobie na nie pozwolić, by cieszyć się nieskrępowanym uśmiechem.



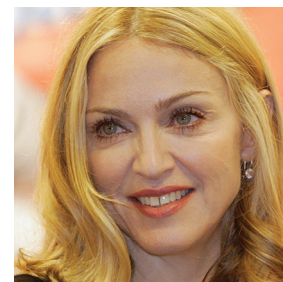
Przez wiele lat naukowcy starali się odwzorować ideał stworzony przez naturę, tak aby nowe szkliwo reagowało na światło identycznie jak naturalne i podobnie do niego zachowywało się w czasie. Najczęściej kończyło się to jednak niepowodzeniami, pomimo stworzenia materiałów o różnych kolorach i jasności, problematyczne zawsze застаwały bowiem właśnie parametry optyczne sztucznego szkliwa. W efekcie tych problemów wypełnienia wykonywane nawet najnowocześniejszymi pod względem technicznym materiałami np. nanocząsteczkowymi, borykały się zawsze z problemem widocznego przejścia (białej lub sinawej linii) na brzegach wypełnienia lub szarości całego wypełnienia tzw. „efekt szklanej tafli”.

Enamel Plus Hri, owoc badań włoskich i niemieckich naukowców, to długo wyczekiwane rozwiązanie tych wszystkich problemów. Materiał ten zachowuje się i wygląda identycznie jak nasze naturalne szkliwo i w żaden sposób nie można stwierdzić, gdzie przebiega granica zęba i wypełnienia. W naturalnym szkliwie zęba zachodzi szereg bardzo istotnych zjawisk optycznych: opalescencja, przezierność, przezroczystość i nieprzejrzystość. Wszystkie te zjawiska są od siebie współzależne i wpływają na postrzegany wygląd zęba tj. na jego kolor i jasność.

Dlatego też przez lata niemożliwe było znalezienie idealnego połączenia i wyważenia składowych, tak aby odtworzone szkliwo wyglądało naturalnie i pięknie. Enamel Plus Hri to pierwszy i jedyny materiał kompozytowy na świecie posiadający identyczne z naturalnym szkliwem właściwości optyczne. Jest to jednocześnie pierwsze rozwiązanie, które wreszcie pozwoli na idealną odbudowę zębów również w obszarze szkliwa. „Licówki kompozytowe, w HighDentalCare także wykonujemy z materiału Enamel Hri, dzięki czemu pacjent bardzo szybko uzyskuje piękny uśmiech. Główne zalety tego typu licówek to bezpośrednia odbudowa w jamie ustnej, przy licowaniu jednego lub dwóch zębów, praca taka kończy się podczas jednej wizyty, korekta kilku zębów (np. 6-8) odbywa się na dwóch wizytach, gdyż taka pracę wykonuje technik dentystyczny, a całość trwa ok. 5 dni. Pacjenci przede wszystkim zwracają jednak uwagę na dwukrotnie niższy koszt w porównaniu do licówek porcelanowych.” - mówi Marzena Kupis, stomatolog.

Wielką zaletą materiału, jest możliwość odtworzenia braków pojedynczych zębów, czyli tzw. **odbudowa na włóknie szklanym**. To nowoczesne rozwiązanie, które wykorzystuje zatopione w żywicy włókna szklane. Dzięki temu uzyskujemy bardzo stabilną, wytrzymałą na złamania konstrukcję. Metoda ta sprawdza się najlepiej przy uzupełnieniu pojedynczego zęba i polega na „zawieszeniu” go w wypełnieniach zębów sąsiednich.

„To świetne rozwiązanie przy uzupełnieniu np. czwórki, ale przy obecności zdrowych zębów sąsiednich. Umożliwia odtworzenie brakujących tkanek zęba



w sposób perfekcyjny, naturalny i całkowicie niezauważalny dla postronnych obserwatorów. Co więcej, wraz z upływem czasu materiał Enamel Plus Hri zachowuje się bardzo podobnie do naturalnych tkanek. Ewentualne różnice powstające wraz z upływem czasu są bardzo subtelne i niemal niezauważalne nawet po wielu latach.” kontynuuje lekarz.

Zaletą odbudowy zębów z wykorzystaniem włókna szklanego w porównaniu z mostem porcelanowym jest szybkość wykonania i minimalna preparacja tkanek twardych zębów sąsiadujących z miejscem po utraconym zębie. Zastosowanie w rekonstrukcji bezpośredniego mostu eliminuje konieczność wykonania tradycyjnej, inwazyjnej odbudowy protetycznej. Zapewnia to uzyskanie równoważnego zespolenia istniejących zębów i przywrócenie pięknego, naturalnego uśmiechu, a co za tym idzie, radości życia i możliwości nieskrępowanego śmiechu.

Dzisiaj stomatologia oferuje rewolucyjne rozwiązania, które niezależnie od indywidualnych potrzeb gwarantują piękny uśmiech. Ważne jest, by wybrać zaufanego lekarza, który jest na bieżąco z nowinkami i stale podnosi swoje kwalifikacje. Piękny uśmiech to nie tylko kwestia urody, ale i zdrowia!

Jednym z najpopularniejszych zastosowań rewolucyjnego materiału Enamel Hri jest zamknięcie diastemy. Koszt około godzinnego zabiegu wynosi 300-600 zł. Materiał Enamel stosowany jest także do wszelkich wypełnień zębów, licówek i innych prac protetycznych, dając w efekcie niemal nieograniczone możliwości kreowania pięknego uśmiechu. Polecamy autoryzowany gabinet HighDentalCare przy ul. Pańskiej 81/83, Biały Kamień 1 w Warszawie.

Więcej informacji można uzyskać na stronie www.highdentalcare.com lub tel. 22 2436565, kom. 606 60 71 71.

